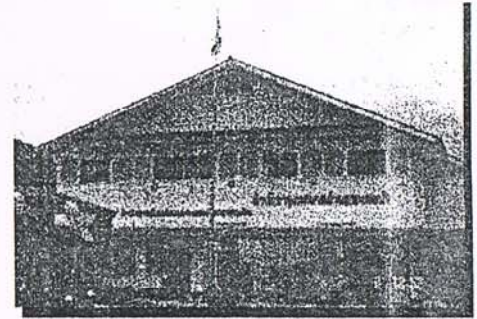


ข้อหาโทษและค่าปรับ

1. ไม่ยื่นแบบแสดงรายการภาษี ในเดือนมีนาคม หรือหลังติดตั้งป้าย 15 วัน เสียเงินเพิ่ม 10 % ของค่าภาษี
2. ยื่นแบบแสดงรายการภาษีป้ายไม่ถูกต้อง ทำให้ค่าภาษีน้อยลง ต้องเสียเงินเพิ่ม 10% ของค่าภาษีที่ประเมินเพิ่มเติม
3. ไม่ชำระเงินภายใน 15 วัน นับแต่วันที่ได้รับแจ้งการประเมิน เสียเพิ่ม 2 % ต่อเดือนของค่าภาษี เศษของเดือนให้นับเป็นหนึ่งเดือน
4. ผู้ใดจงใจไม่ยื่นแบบแสดงรายการภาษีป้าย ต้องระวางโทษปรับ ตั้งแต่ 5,000 - 50,000 บาท
5. ผู้ใดไม่แจ้งการรับโอนป้าย ภายใน 30 วัน ตั้งแต่วันรับโอน ต้องระวางโทษปรับตั้งแต่ 1,000 - 10,000 บาท
6. ผู้ใดไม่แสดงชื่อ - ที่อยู่ เจ้าของป้ายเป็นอักษรไทยชัดเจนมุมขวาด้านล่างของป้าย ซึ่งติดตั้งบนอสังหาริมทรัพย์ของผู้อื่น และมีพื้นที่เกิน 2 ตารางเมตร ต้องระวางโทษปรับวันละ 100 บาท เรียงรายวันตลอดระยะเวลาที่กระทำความผิด
7. ผู้ใดรู้อยู่แล้วหรือจงใจแจ้งข้อความอันเป็นเท็จหรือโกหกยานหลักฐานเท็จ มาแสดงเพื่อหลีกเลี่ยง หรือพยายามหลีกเลี่ยงการเสียภาษีป้าย ต้องระวางโทษจำคุกไม่เกิน 1 ปี หรือปรับตั้งแต่ 5,000 - 50,000 บาท หรือทั้งจำทั้งปรับ

กำหนดการยื่นแบบ เพื่อชำระภาษี และ ค่าชกมเนียมใบอนุญาต

- ภาษีโรงเรือนและที่ดิน : กำหนดการยื่นแบบเพื่อชำระภาษี ภายในเดือนกุมภาพันธ์ทุกปี
- ภาษีบำรุงท้องที่ : กำหนดการชำระภาษีภายในเดือน เมษายนของทุกปี
- ภาษีป้าย : กำหนดการยื่นแบบเพื่อชำระภาษีภายในเดือน มีนาคมของทุกปี
- ค่าธรรมเนียมใบอนุญาตสะสมอาหาร : ต้องชำระค่าธรรมเนียม ภายในกำหนด 15 วัน นับแต่วันที่ได้รับแจ้งจากเจ้าพนักงาน ท้องถิ่น หรือยื่นคำขอต่ออายุใบอนุญาตก่อนใบอนุญาตสิ้นอายุ
- ค่าธรรมเนียมใบอนุญาตประกอบกิจการการค้าที่เป็น อับตราจายต่อสุขภาพ : ต้องชำระค่าธรรมเนียมภายใน กำหนด 15 วัน นับแต่วันที่ได้รับแจ้งจากเจ้าพนักงานท้องถิ่น หรือยื่นคำขอต่ออายุใบอนุญาตก่อนใบอนุญาตสิ้นอายุ



กรมการทะเบียน

เทศบาลจะเทัญ ด้วยเงินภาษีของท่าน

เทศบาลตำบลหนองบัว

โทร. 0-3463-5679

ภาษีโรงเรือนและที่ดิน

เป็นภาษีที่จัดเก็บจาก บ้านเช่า อาคารร้านค้า ตึกแถว บริษัท ธนาคาร โรงแรม โรงภาพยนตร์ อาหารตมภัต หอพัก โรงเรียนสอนวิชาชีพ โรงงานอุตสาหกรรม สนามมวย สนามกอล์ฟ ท่าเรือ บ่อปลา ฟาร์มสัตว์ คลังสินค้า และบริเวณที่ดินปกติใช้ร่วมไปกับโรงเรือนนั้น ฯลฯ



อัตราภาษี

- ร้อยละ 12.5 ของค่ารายปี

อัตราโทษและค่าปรับ

- ผู้ใดละเลยไม่ยื่นแบบแสดงรายการ มีความผิดโทษปรับไม่เกิน 250 บาท และเรียกเก็บภาษีย้อนหลังได้ไม่เกิน 10 ปี
- ผู้ใดยื่นแบบแสดงรายการไม่ถูกต้อง ตามความจริงหรือไม่บริบูรณ์ มีความผิดต้องระวางโทษจำคุกไม่เกิน 6 เดือน หรือปรับไม่เกิน 500 บาท หรือทั้งจำทั้งปรับ และเรียกเก็บภาษีย้อนหลังได้ไม่เกิน 5 ปี

3. ชำระภาษีเกินกำหนด 30 วัน นับแต่วันที่ได้รับแจ้งการประเมิน ให้เสียเงินเพิ่มดังนี้-

- ไม่เกิน 1 เดือน เสียเพิ่ม 2.5%
- เกิน 1 เดือน แต่ไม่เกิน 2 เดือน เพิ่ม 5 %
- เกิน 2 เดือน แต่ไม่เกิน 3 เดือน เพิ่ม 7.5 %
- เกิน 3 เดือน แต่ไม่เกิน 4 เดือน เพิ่ม 10 %
- เกิน 4 เดือน ขึ้นไป ให้หยุด หรือขายทอดตลาดทรัพย์สิน โดยมีต้องขอให้ศาลสั่ง หรือออกหมายยึด

ภาษีบำรุงท้องที่

- เป็นภาษีที่จัดเก็บจากเจ้าของที่ดิน ผู้ครอบครองที่ดิน

อัตราภาษี

- จะเสียตามราคาปานกลางของที่ดิน มีหลายอัตรา ขอทราบรายละเอียดกับเจ้าหน้าที่ได้โดยตรง
- ที่ดินว่างเปล่าหรือไม่ได้ทำประโยชน์จะต้องเสียภาษีเป็น 2 เท่าของอัตราปกติ

อัตราโทษและค่าปรับ

- ไม่ยื่นแบบภายในกำหนดเสียเงินเพิ่ม 10% ของค่าภาษี
- ยื่นรายการไม่ถูกต้อง ค่าภาษีน้อยลงต้องเสียเงินเพิ่ม 10% ของภาษีประเมินเพิ่มเติม
- ชี้เขตแจ้งจำนวนเนื้อที่ดินไม่ถูกต้อง ค่าภาษีน้อยลง ต้องเสียเงินเพิ่มอีก 1 เท่าของค่าภาษีประเมินเพิ่มเติม

4. ชำระภาษีเกินกำหนดวันที่ 30 เมษายน ต้องเสียเงินเพิ่ม 24% ต่อปีของค่าภาษี เศษของเดือนให้นับเป็นหนึ่งเดือน

ภาษีป้าย

• เป็นภาษีที่จัดเก็บจากป้ายแสดงชื่อ ยี่ห้อ หรือเครื่องหมายการค้าหรือโฆษณา หรือกิจการอื่นเพื่อหารายได้ไม่ว่าจะแสดงหรือโฆษณาไว้ที่วัตถุใดๆ ด้วยอักษร ภาพ หรือเครื่องหมายที่เขียน แกะสลัก จารึก หรือทำให้ปรากฏด้วยวิธีอื่น

อัตราภาษี

- ป้ายที่มีอักษรไทยล้วน คิดอัตรา 3 บาท ต่อ 500 ตร.ซม.
- ป้ายที่มีอักษรไทยปนกับอักษรต่างประเทศหรือปนกับภาพ และหรือเครื่องหมายอื่น คิดอัตรา 20 บาท ต่อ 500 ตร.ซม.
- ป้ายดังต่อไปนี้ คิดอัตรา 40 บาท ต่อ 500 ตร.ซม.
 - ป้ายที่มีอักษรไทยไม่ว่าจะมีภาพหรือเครื่องหมายใดๆ หรือไม่
 - ป้ายที่มีอักษรไทยบางส่วน หรือทั้งหมดอยู่ใต้หรือต่ำกว่าอักษรต่างประเทศ
- ป้ายที่คำนวณพื้นที่และประเภทของป้ายแล้วเสียภาษีต่ำกว่า 200 บาท ให้เสียในอัตรา 200 บาท

